

cablato PowerA. La spia di connessione del controller si accende per confermare l'avvenuta connessione.

NOTA: Per queste operazioni consultare il manuale d'uso della Xbox.

PROGRAMMAZIONE DEI PULSANTI GIOCO AVANZATO

1. Premere il pulsante di programmazione sul retro del controller. La spia di connessione lampeggia, a indicare che il controller è in modalità programmazione.

2. Premere 1 dei seguenti pulsanti (A/B/X/Y/LB/RB/LT/RT/Pulsante levetta sinistra/Pulsante levetta destra/D-pad) per riprogrammarlo. Quindi premere il pulsante di gioco avanzato (AGR o AGL) da programmare. La spia di connessione smette di lampeggiare, a indicare che il pulsante di gioco avanzato è stato configurato.

3. Ripetere per l'altro pulsante di gioco avanzato.

NOTA: La programmazione dei pulsanti di gioco avanzato resta memorizzata anche dopo essersi scollegati.

RESET DEI PULSANTI GIOCO AVANZATO

1. Tenere premuto il pulsante di programmazione per 2 secondi. La spia di connessione lampeggia lentamente, a indicare che il controller è in modalità programmazione.

2. Premere il pulsante assegnato in precedenza e la funzione verrà cancellata.

UTILIZZO DEL PULSANTE CONDIVIDI

Consultare la documentazione Xbox per i dettagli sulle funzioni e le caratteristiche del pulsante Condividi.

UTILIZZO DEL SELETTORE DELLE CUFFIE

Una volta collegato al controller il jack da 3,5 mm delle cuffie, il selettore si attiva e il relativo LED diventa rosso per indicare che la chat è disattivata. Premere il selettore per disattivare/riattivare la chat. Per regolare il volume, toccare a sinistra o a destra, se si desidera effettuare regolazioni minime, oppure tenere premuto a sinistra o a destra per regolare il volume al massimo o al minimo.

NOTA: per l'audio, avranno la priorità i controlli delle impostazioni Xbox, seguiti dal selettore delle cuffie e infine da qualsiasi controllo audio o comando mute sulle cuffie. Consultare la documentazione Xbox e quella delle cuffie per ulteriori dettagli.

RISOLUZIONE DEI PROBLEMI

Per le FAQ aggiornate visitare il sito **PowerA.com/support**.

D:Il controller non si collega alla consolle Xbox.

R:Verificare che la consolle Xbox sia alimentata (“ON”).

R:Verificare che il TV sia impostato sul canale video corretto e che l’interfaccia della consolle Xbox sia visibile sul TV.

R:Verificare che il cavo sia collegato correttamente alla consolle Xbox.

R:Verificare che il cavo sia collegato correttamente al controller cablato avanzato PowerA.

D:Il controller è collegato ma non funziona.

R:Verificare di utilizzare il controller del giocatore 1.

Per ulteriori problemi consultare la Guida per l’utente della consolle Xbox.

PRECAUZIONI DI SICUREZZA

L'uso di videogiochi può causare dolori muscolari, articolari, irritazioni cutanee o disturbi agli occhi. Seguire le indicazioni fornite per evitare problemi quali tendinite, sindrome del tunnel carpale, irritazione cutanea o affaticamento degli occhi:

- Evitare di giocare troppo a lungo. Fare una

pausa di 10-15 minuti ogni ora, anche se non se ne sente il bisogno. Si consiglia ai genitori di controllare che i figli giochino in modo appropriato.

- Se durante il gioco si avvertono sensazioni di affaticamento o dolore a mani, polsi, braccia od occhi, o sintomi quali formicolio, intorpidimento, bruciore o rigidità, smettere di giocare e riposare per alcune ore prima di riprendere il gioco.

- Se si continua ad avvertire uno dei sintomi sopra descritti o altri disturbi durante o dopo il gioco, smettere di giocare e consultare un medico.

PRODOTTO DA

ACCO Brands USA LLC
Corporate Way, Lake Zurich, IL 60047
ACCOBRANDS.COM | **POWERA.COM**
FATTO IN CINA

SERVIZIO CLIENTI

Per richiedere assistenza per i tuoi accessori PowerA autentici, visita la pagina **PowerA.com/Support**.

GARANZIA


Garanzia limitata di due anni. Per ulteriori informazioni, visita **PowerA.com**.


INFORMAZIONI LEGALI


© 2021 ACCO Brands USA LLC. PowerA e il logo PowerA sono marchi di ACCO Brands Corporation. Microsoft, Xbox, Xbox “Sphere” Design, Xbox Series X|S, Xbox One e Windows sono marchi del gruppo di società Microsoft. Tutti gli altri marchi sono di proprietà dei rispettivi proprietari.

SIMBOLI DI CONFORMITÀ LOCALI

Per ulteriori informazioni, cerca sul Web il nome di ciascun simbolo.

 Il simbolo **RAEE** (Rifiuti di apparecchiature elettriche ed elettroniche) richiede lo smaltimento della batteria al di fuori degli altri rifiuti domestici secondo le normative locali. Per istruzioni, contattare l'ufficio comunale, il servizio di smaltimento rifiuti o il rivenditore.

 Il marchio **CE** è una dichiarazione del produttore che il prodotto è conforme alle direttive e ai regolamenti europei applicabili in materia di salute, sicurezza e protezione ambientale.

 Il marchio **UKCA** (UK Conformity Assessment) è una dichiarazione del produttore che il prodotto è conforme alle normative del Regno Unito applicabili in materia di salute, sicurezza e protezione ambientale.

 Il **marchio di conformità normativa** garantisce la conformità di un prodotto a tutte le normative ACMA (Australian Communications and Media Authority) applicabili, inclusi tutti i requisiti tecnici e di registrazione relativi alla sicurezza elettrica e/o alla compatibilità elettromagnetica (EMC).

DICHIARAZIONE DI CONFORMITÀ

Con la presente, ACCO Brands USA LLC presso 4 Corporate Way, Lake Zurich, IL 60047 USA, dichiara che il controller cablato è conforme alla Direttiva 2014/30 / UE. Il testo completo della Dichiarazione di conformità UE è disponibile al seguente indirizzo Internet: **PowerA.com/compliance**

PORTUGUESE

CONTEÚDO

- Comando com fio otimizado PowerA para Xbox
- Cabo USB de 3 m amovível
- Manual do utilizador

CONFIGURAÇÃO

1. Com a consola Xbox desligada, liga o cabo USB de 3 metros em qualquer porta USB disponível na consola Xbox. Liga a outra extremidade à porta USB no comando com fio otimizado PowerA. Prime o botão Xbox até a consola se ligar. O LED indicador de ligação do comando acende-se para indicar que o comando está ligado.

2. Com a consola Xbox ligada, liga o cabo USB de 3 metros em qualquer porta USB disponível na consola Xbox. Liga a outra extremidade à porta USB no comando com fio otimizado PowerA. O LED indicador de ligação do comando acende-se para indicar que o comando está ligado.

NOTA: Para a atribuição de jogadores e comandos, consulta o manual oficial do utilizador da Xbox.

ATRIBUIR OS BOTÕES DE JOGO AVANÇADO

1. Prime o botão de programação na parte posterior do comando. O LED indicador de ligação irá piscar para indicar que o comando está no modo de atribuição.

2. Prime 1 dos seguintes botões (A/B/X/Y/LB/RB/LT/RT/stick analógico esquerdo/stick analógico direito/bloco direcional) para voltar a atribuir. Em seguida, prime o botão de jogo avançado (AGR ou AGL) que pretendes atribuir. O LED indicador de ligação deixará de piscar para indicar que o botão de jogo avançado foi definido.

3. Repete a operação para os restantes botões de jogo avançado.

NOTA: As atribuições dos botões de jogo avançado continuam na memória mesmo depois de serem desligados.

REPOR OS BOTÕES DE JOGO AVANÇADO

1. Mantém o botão de atribuição premido durante 2 segundos. O LED indicador de ligação irá piscar lentamente para indicar que o comando está no modo de atribuição.

2. Pressione o botão atribuído anteriormente e a função será apagada.

UTILIZAÇÃO DO BOTÃO PARTILHAR

Consulte a documentação da Xbox para obter detalhes sobre as funções e funcionalidades relacionadas com o botão Partilhar.

UTILIZAÇÃO DO BOTÃO DE AUSCULTADORES

Depois de ligar a ficha de 3,5 mm dos auscultadores ao comando, o Botão fica ativo e o LED fica vermelho para indicar que o chat está silenciado. Prima o botão para silenciar/ativar o som do chat. Para ajustar o volume, toque para a esquerda ou para a direita para fazer ajustes passo a passo, ou mantenha premido para a esquerda ou para a direita para ajustar o volume para o máximo ou o mínimo.

NOTA: os controlos de áudio nas Definições da Xbox têm a máxima prioridade, seguidos pelo botão Auscultadores e, finalmente, quaisquer controlos de som ou silêncio nos auscultadores. Consulte a documentação da Xbox e dos auscultadores para obter mais detalhes.

RESOLUÇÃO DE PROBLEMAS

Para consultares as Perguntas Frequentes atuais, visita **PowerA.com/support**.

P:O comando não se liga à consola Xbox?

R:Confirma se a consola Xbox está ligada.

R:Confirma se a TV tem definido o canal de Vídeo certo e se consegues ver a interface da consola Xbox no ecrã da TV.

R:Confirma se o cabo está devidamente ligado à consola Xbox.

R:Confirma se o cabo está devidamente ligado ao comando com fio otimizado PowerA.

P:O comando está ligado, mas não está a funcionar?

R:Confirma se estás a utilizar o comando do Jogador n.º 1.

Para mais informações sobre resolução de problemas, consulta o Guia do Utilizador da tua consola Xbox One.

AVISO SOBRE MOVIMENTO

Jogar videogogos pode causar dor nos músculos, articulações, pele ou olhos. Segue estas instruções para evitar problemas como tendinite, síndrome do túnel cárpico, irritação cutânea ou fadiga ocular:

- Evita jogar demasiado. Faz uma pausa de 10 a 15 minutos a cada hora, mesmo que aches que não é necessário. Os pais deverão monitorizar o tempo de jogo adequado dos filhos.

- Se sentires fadiga ou dor nas mãos, pulsos, braços ou olhos ao jogar ou se sentires sintomas como formigueiro, dormência, ardor ou rigidez, para e descansa durante várias horas antes de voltar a jogar.

- Se continuares a ter algum dos sintomas acima para outra sensação de desconforto durante ou após o jogo, para de jogar e consulta um médico.

FABRICADO POR

ACCO Brands USA LLC
Corporate Way, Lake Zurich, IL 60047
ACCOBRANDS.COM | **POWERA.COM**
FEITO NA CHINA

APOIO AO CLIENTE


Para obter ajuda sobre os acessórios originais da PowerA, visita **PowerA.com/Support**.


GARANTIA


Garantia limitada de dois anos. Visita **PowerA.com** para obteres detalhes.

SÍMBOLOS DE CONFORMIDADE REGIONAL

Estão disponíveis mais informações através da pesquisa de cada nome de símbolo na Web.

 O símbolo **REEE** (Resíduos de equipamentos elétricos e eletrónicos) exige a eliminação de baterias separada de outros resíduos domésticos, de acordo com os regulamentos locais. Contacta o escritório da sua cidade, o serviço de eliminação de resíduos ou o retalhista para receber orientações.

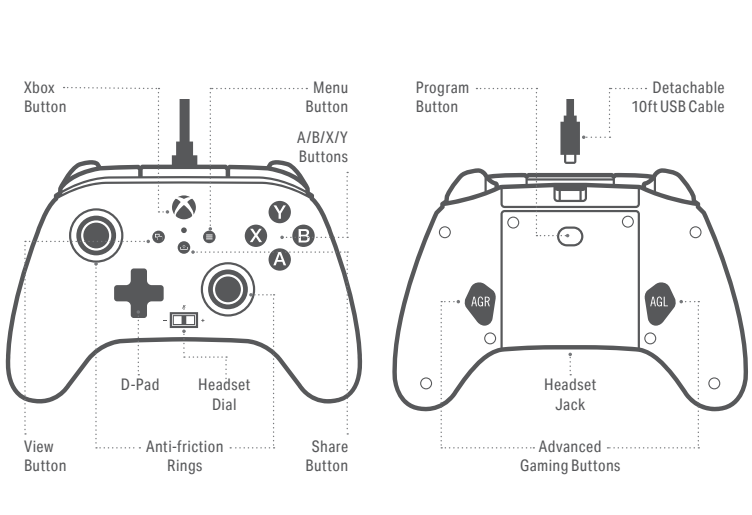
 A marca **CE** é uma declaração do fabricante de que o produto cumpre os regulamentos e as diretivas europeias aplicáveis em matéria de saúde, segurança e proteção ambiental.

 **UKCA** (A marca de Avaliação de Conformidade do Reino Unido) é uma declaração do fabricante de que o produto cumpre os regulamentos britânicos aplicáveis em matéria de saúde, segurança e proteção ambiental.

 A **Marca de Conformidade Regulamentar** é uma indicação visível da conformidade de um produto com todas as disposições regulamentares aplicáveis da ACMA (Australian Communications and Media Authority), incluindo todos os requisitos técnicos e de manutenção de registos relativos à segurança elétrica e/ou à compatibilidade eletromagnética (EMC).

DECLARAÇÃO DE CONFORMIDADE

Por meio deste, ACCO Brands USA LLC em 4 Corporate Way, Lake Zurich, IL 60047 EUA, declara que o comando com fios se encontra em conformidade com a Diretiva 2014/30/UE. O texto integral da Declaração de Conformidade da UE encontra-se disponível no seguinte endereço: **PowerA.com/compliance**



ENGLISH

CONTENTS

- PowerA Enhanced Wired Controller for Xbox
- Detachable 10ft USB Cable
- User Manual

SET UP

- If your Xbox is off, connect the USB cable between an available USB port on your console and the Micro-USB port on your controller. Press the Xbox Button on the controller until the console powers on. The small white LED will illuminate to indicate a successful connection.
- If your Xbox console is already on, simply connect the USB cable into any available USB port on the console and connect the Micro USB to your controller. The small white LED light should illuminate, indicating a successful connection.

NOTE: For player and controller assignment, reference your official Xbox users manual.

ASSIGNING THE ADVANCED GAMING BUTTONS

- Press the Program Button on the back of the controller. The LED Connection Indicator will flash, signaling the controller is in Assign Mode.
- Press one of the following buttons (A/B/X/Y/LB/RB/LT/RT/Left Stick Press/Right Stick Press/D-pad) to re-assign. Then press the Advanced Gaming Button (AGR or AGL) that you wish to assign. The LED connection indicator will stop flashing, signaling the Advanced Gaming Button has been set.
- Repeat for the remaining Advanced Gaming Button.

Customer Service	PowerA.com/Support
Service client	
Kundendienst	
Servicio a clientes	
Assistenza clienti	
Apoio ao Cliente	

TWO YEAR LIMITED WARRANTY

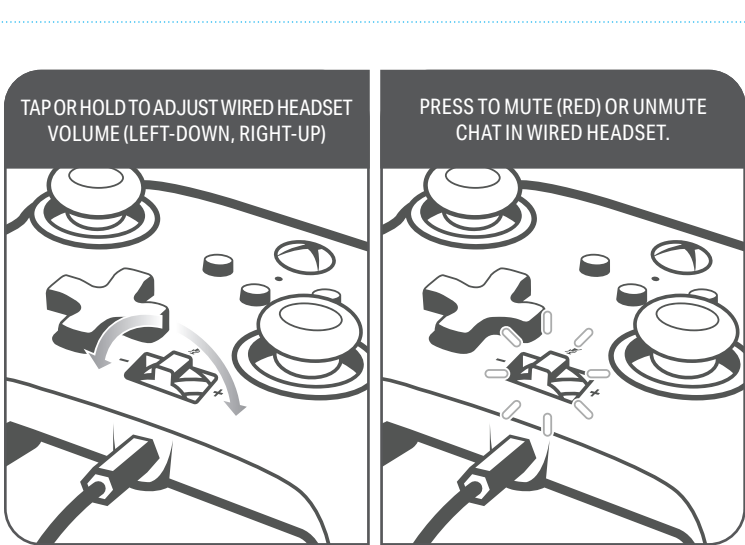
For warranty details or support with your authentic PowerA accessories, please visit **PowerA.com/Support**.

Beschränkte 2-Jahre-Garantie Informationen zur Garantie oder Unterstützung zu Ihrem PowerA-Originalzubehör finden Sie unter **PowerA.com/Support**.
Garantía limitada de dos años Si quieres más información sobre la garantía o necesitas ayuda con tus accesorios originales de PowerA, visita **PowerA.com/Support**.

Garantie limitée de deux ans Pour plus de détails sur la garantie ou pour obtenir une assistance pour vos accessoires PowerA d'origine, veuillez consulter le site **PowerA.com/Support**.

Garanzia limitata di due anni Per i dettagli sulla garanzia o per richiedere assistenza per i tuoi accessori PowerA autentici, visita la pagina **PowerA.com/Support**.

Garantia limitada de dois anos Para mais informações sobre a garantia ou os acessórios originais da PowerA, visita **PowerA.com/Support**.



A:Confirm cable is properly connected to your PowerA Enhanced Wired Controller.
Q:Controller is connected but has no function?
A:Confirm you are using the Player #1 controller.
For more troubleshooting refer to your Xbox console User Guide.

MOTION WARNING

Playing video games can make your muscles, joints, skin or eyes hurt. Follow these instructions to avoid problems such as tendinitis, carpal tunnel syndrome, skin irritation or eyestrain:

- Avoid excessive play. Take a 10 to 15 minute break every hour, even if you don’t think you need it. Parents should monitor their children for appropriate play.

- If your hands, wrists, arms or eyes become tired or sore while playing, or if you feel symptoms such as tingling, numbness, burning or stiffness, stop and rest for several hours before playing again.

- If you continue to have any of the above symptoms or other discomfort during or after play, stop playing and see a doctor.

FCC STATEMENT

This device complies with Part 15 of the FCC Rules. Operation is subject to the following two conditions: (1) This device may not cause interference, and (2) this device must accept any interference received, including interference that may cause undesired operation.
Warning: Changes or modifications to this unit not expressly approved by the party responsible for compliance could void the user’s authority to operate the equipment.
Note: This equipment has been tested and found to comply with the limits for Class B digital device, pursuant to Part 15 of the FCC Rules.

CAN ICES-003(B)/NMB-003(B)

This device complies with Industry Canada license exempt RSS standard(s).Operation is subject to the following two conditions: (1) This device may not cause interference, and (2) this device must accept any interference, including interference that may cause undesired operation of the device.

MANUFACTURED BY

ACCO Brands USA LLC
4 Corporate Way, Lake Zurich, IL 60047
ACCOBRANDS.COM | **POWERA.COM**
MADE IN CHINA

AUSTRALIAN WARRANTY STATEMENT

This product comes with guarantees that cannot be excluded under the Australian Consumer Law. You are entitled to a replacement or refund for a major failure and for compensation for any other reasonably foreseeable loss or damage. You are also entitled to have the goods repaired or replaced if the goods fail to be of acceptable quality and the failure does not amount to a major failure.
If purchased within Australia or New Zealand, this product comes with a One-year warranty from date of purchase. Defects in the product must have appeared within One year from date of purchase, in order to claim the warranty. All warranty claims must be facilitated back through the retailer of purchase in accordance with the retailer’s return policies and procedures. Any expenses incurred, as a result of returning the product to the retailer of purchase are the full responsibility of the consumer.

AU WHOLESALE DISTRIBUTOR:

Level 2, 2 Darling Street South Yarra, Australia VIC 3141
bluemouth.com.au
Email: support@bluemouth.com.au
+61 3 9867 2666

ADDITIONAL LEGAL

© 2021 ACCO Brands USA LLC. PowerA and PowerA Logo are trademarks of ACCO Brands Corporation. Microsoft, Xbox, Xbox “Sphere” Design, Xbox Series X|S, Xbox One, and Windows are trademarks of the Microsoft group of companies. All other trademarks are the property of their respective owners.

REGIONAL COMPLIANCE SYMBOLS

More information available via web-search of each symbol name.

The **WEEE** (Waste of electrical and electronic equipment) symbol requires battery disposal outside of other household waste per local regulations. Contact your city office, waste disposal service, or retailer for guidance.

The **CE** (Conformité Européene aka European Conformity) mark is a declaration from the manufacturer that the product meets applicable European Directives and Regulations for health, safety, and environmental protection.

The **UKCA** (UK Conformity Assessment) mark is a declaration from the manufacturer that the product meets applicable UK Regulations for health, safety, and environmental protection.

The **Regulatory Compliance Mark** is a visible indication of a product’s compliance with all applicable ACMA (Australian Communications and Media Authority) regulatory arrangements, including all technical and record-keeping requirements regarding the electrical safety and/or electromagnetic compatibility (EMC).

DECLARATION OF CONFORMITY

Hereby, ACCO Brands USA LLC at 4 Corporate Way, Lake Zurich, IL 60047 USA, declares that this wired controller is in compliance with Directive 2014/30/EU. The full text of the EU Declaration of Conformity is available at the following internet address: **PowerA.com/compliance**

FRANÇAIS

CONTENU

- Manette filaire PowerA optimisée pour la Xbox
- Câble USB détachable de 3 m

- Manuel de l'utilisateur

CONFIGURATION

1. Alors que votre Xbox est hors tension, raccordez le câble USB de 3 m à l’un des ports USB disponibles de votre console Xbox. Raccordez l’autre extrémité du câble USB au port USB de votre manette filaire optimisée PowerA. Appuyez sur la touche Xbox et maintenez-la enfoncée jusqu’à ce que la console s’allume. Le voyant de connexion à DEL de la manette s’allumera pour indiquer que la manette est connectée.

2. Alors que votre Xbox est sous tension, raccordez le câble USB de 3 m de la manette dans l’un des ports USB disponibles de votre console Xbox. Raccordez l’autre extrémité du câble USB au port USB de votre manette filaire optimisée PowerA. Le voyant de connexion à DEL de la manette s’allumera pour indiquer que la manette est connectée.

REMARQUE : Pour affecter une manette à un joueur, reportez-vous au manuel d'utilisation de votre Xbox.

AFFECTATION DES BOUTONS D’ACTION AVANCÉE

1. Appuyez sur le bouton de programmation au dos de la manette. Le voyant de connexion à DEL clignotera, indiquant que la manette est en mode d'affectation.

2. Appuyez sur l’un des boutons suivants

(A/B/X/Y/LB/RB/LT/RT/Left Stick Press/Right Stick Press/D-pad) pour réaffecter une fonction. Appuyez ensuite sur le bouton d’action avancée (AGR or AGL) pour l’affecter. Le voyant de connexion à DEL cessera de clignoter, indiquant que le bouton d’action avancée a été affecté.

3. Recommencez pour le bouton d’action avancée restant.

REMARQUE : Les affectations des boutons d’action avancée resteront en mémoire même lorsque le dispositif est déconnecté.

RÉINITIALISATION DES BOUTONS D’ACTION AVANCÉE

1. Maintenez le bouton d’affectation enfoncé pendant 2 secondes. Le voyant de connexion à DEL clignotera lentement, indiquant que la manette est en mode d'affectation.

2. Appuyez sur le bouton précédemment assigné, et la fonction sera effacée.

UTILISATION DU BOUTON PARTAGER

Reportez-vous à la documentation Xbox pour plus de détails sur les fonctions et les fonctionnalités liées au bouton Partager.

UTILISATION DE L'ACCESSOIRE DE CONTRÔLE DU SON DU CASQUE

Une fois que vous aurez branché la prise jack de 3,5 mm de votre casque sur la manette, l'accessoire de contrôle du son s'activera et la LED deviendra rouge pour indiquer que le chat est en mode muet. Appuyez sur l'accessoire de contrôle du son pour désactiver/réactiver le son du chat. Pour régler le volume, appuyez à gauche ou à droite peu à peu ou maintenez la touche gauche ou droite enfoncée pour monter ou baisser le volume au maximum.

REMARQUE : Les commandes audio dans les paramètres Xbox seront prioritaires, suivis de l'accessoire de contrôle du son du casque, et enfin de toutes les commandes audio ou muettes de votre casque. Reportez-vous à la documentation de votre Xbox et de votre casque pour plus de détails.

DÉPANNAGE

Pour consulter la FAQ, rendez-vous sur **PowerA.com/support**.

Q : La manette ne se connecte pas à la console Xbox ?

R : Vérifiez que votre console Xbox est allumée.

R : Assurez-vous que votre téléviseur est réglé sur la chaîne vidéo appropriée et que vous pouvez voir l'interface de la console Xbox sur l'écran de votre téléviseur.

R : Assurez-vous que le câble est correctement connecté à votre console Xbox.

R : Vérifiez que le câble est bien raccordé à la manette filaire optimisée PowerA.

Q : La manette est connectée mais ne fonctionne pas ?

R : Assurez-vous que vous utilisez la manette Joueur n°1.

Pour des informations de dépannage supplémentaires, reportez-vous à votre manuel d'utilisation de la console Xbox.

MISE EN GARDE AU SUJET DES MOUVEMENTS

Les jeux vidéo peuvent provoquer des douleurs des muscles, des articulations, de la peau ou des yeux. Respectez les consignes suivantes pour éviter les problèmes tels que tendinite, syndrome du canal carpien, irritation cutanée ou fatigue oculaire :

- Évitez de jouer trop longtemps. Faites une pause de 10 à 15 minutes après chaque heure de jeu, même si vous n'en ressentez pas la nécessité. Les parents doivent s'assurer que leurs enfants jouent de manière appropriée.

- Si vous ressentez de la fatigue ou une douleur dans vos mains, poignets, bras ou yeux pendant le jeu, ou des symptômes tels que picotements,

engourdissement, brûlure ou raideur, arrêtez de jouer et reposez-vous pendant plusieurs heures avant de reprendre le jeu.

- Si l'un des symptômes cités persiste ou si vous ressentez une gêne prolongée pendant ou après le jeu, arrêtez de jouer et consultez un médecin.

CAN ICES-003(B)/NMB-003(B)

L'émetteur/récepteur exempt de licence contenu dans le présent appareil est conforme aux CNR d’Innovation, Sciences et Développement économique Canada applicables aux appareils radio exempts de licence. L'exploitation est autorisée aux deux conditions suivantes :

- L'appareil ne doit pas produire de brouillage;
- L'appareil doit accepter tout brouillage radioélectrique subi, même si le brouillage est susceptible d'en compromettre le fonctionnement.

FABRIQUÉ PAR

ACCO Brands USA LLC
4 Corporate Way, Lake Zurich, IL 60047
BDAINC.com | **POWERA.com**
HECHO EN CHINA

SERVICE CLIENTÈLE

Pour obtenir une assistance pour vos accessoires PowerA d’origine, veuillez consulter la rubrique **PowerA.com/Support**.

GARANTIE

Garantie limitée de deux ans. Consultez le site **PowerA.com** pour plus de détails.

INFORMATIONS LÉGALES SUPPLÉMENTAIRES

© 2021 ACCO Brands USA LLC. PowerA et le logo PowerA sont des marques commerciales d'ACCO Brands Corporation. Microsoft, Xbox, Xbox «Sphere» Design, Xbox Series X|S, Xbox One et Windows sont des marques commerciales du groupe de sociétés Microsoft. Toutes les autres marques sur la propriété de leurs propriétaires respectifs.

SYMBOLES DE CONFORMITÉ RÉGIONALE

De plus amples informations sont disponibles en recherchant chaque nom de symbole

Le symbole **WEEE** (déchet d'équipements électrique et électronique) indique que la batterie doit être éliminée séparément du reste des déchets ménagers conformément à la législation locale. Veuillez contacter votre hôtel de ville, le service d'élimination des déchets ou le revendeur pour toutes recommandations supplémentaires.

Le marquage **CE** (conformité européenne) est une déclaration du fabricant selon laquelle le produit est conforme aux réglementations et directives européennes applicables en matière de santé, de sécurité et de protection de l'environnement.

Le marquage **UKCA** (UK Conformity Assessment) est une déclaration du fabricant selon laquelle le produit est conforme aux réglementations britanniques applicables en matière de santé, de sécurité et de protection de l'environnement.

La **marque de conformité réglementaire** est une indication visible de la conformité d'un produit avec toutes les dispositions applicables de l'ACMA (Australian Communications and Media Authority), notamment les exigences techniques et celles en matière de tenue de registres concernant la sécurité électrique et/ou la compatibilité électromagnétique (EMC).

DÉCLARATION DE CONFORMITÉ

Par la présente, ACCO Brands USA LLC at 4 Corporate Way, Lake Zurich, IL 60047 USA, déclare

que la manette filaire est conforme à la directive 2014/30/UE. Le texte complet de la déclaration de conformité européenne est disponible à l'adresse Internet suivante : **PowerA.com/compliance**

SPANISH

CONTENIDO

- Mando de cable optimizado PowerA para Xbox
- Cable USB extraíble de 3 m
- Manual de usuario

CONFIGURACIÓN

1. Con la consola Xbox apagada, enchufa el cable USB de 3 m a cualquiera de los puertos USB disponibles de la consola Xbox. Conecta el otro extremo al puerto USB del mando de cable optimizado PowerA. Pulsa el botón Xbox hasta que se encienda la consola. El indicador de conexión LED del mando se iluminará para indicar que el mando está conectado.

2. Con la consola Xbox encendida, enchufa el cable USB de 3 m a cualquiera de los puertos USB disponibles de la consola Xbox. Conecta el otro extremo al puerto USB del mando de cable optimizado PowerA. El indicador de conexión LED del mando se iluminará para indicar que el mando está conectado.

NOTA: Para la asignación de jugadores y mandos, consulta el manual de usuario oficial de Xbox.

ASIGNACIÓN DE LOS BOTONES DE JUEGO AVANZADO:

1. Pulsa el botón de programación en la parte posterior del mando. El indicador de conexión LED parpadeará para indicar que el mando está en modo de asignación.

2. Pulsa 1 de los siguientes botones (A/B/X/Y/ botón superior izdo./botón superior dcho./gatillo izdo./gatillo dcho./presión control izquierdo/ presión control derecho/control de dirección) para cambiar la asignación. Luego pulsa el botón de juego avanzado (AGR o AGL) que deseas asignar. El indicador de conexión LED dejará de parpadear, señalando que se ha configurado el botón de juego avanzado.

3. Repite para el otro botón de juego avanzado.

NOTA: Las asignaciones de botones de juego avanzado permanecerán en la memoria incluso una vez desconectados.

RESTABLECIMIENTO DE LOS BOTONES DE JUEGO AVANZADO:

1. Mantén pulsado el botón de asignación durante 2 segundos. El indicador de conexión LED parpadeará lentamente para indicar que el mando está en modo de asignación.

2. Presione el botón asignado anteriormente, y la función se borrará.

USO EL BOTÓN COMPARTIR

Consulta la documentación de Xbox para obtener detalles sobre las funciones y características relacionadas con el botón Compartir.

USO DE AURICULARES DIAL

Una vez que conectes el conector de 3,5 mm de tu auricular al mando, el Dial se activará y el LED se pondrá rojo para indicar que el chat está silenciado. Presiona hacia abajo la tecla del dial para silenciar/activar el chat. Para ajustar el volumen, toca hacia la izquierda o hacia la derecha para ajustar paso a paso, o mantén pulsado a la izquierda o a la derecha para ajustar el volumen al máximo o al mínimo.

NOTA: los controles de audio dentro de la Configuración de Xbox tendrán la primera prioridad, seguidos por el dial de los auriculares y, finalmente, cualquier control de audio o silencio en tus auriculares. Consulte la documentación de su Xbox y auriculares para obtener detalles adicionales.

RESOLUCIÓN DE PROBLEMAS

Consulta la lista actualizada de preguntas frecuentes en **PowerA.com/support**.

P: ¿El mando no se conecta a la consola Xbox?

R: Comprueba que la consola Xbox está encendida.

R: Comprueba que la TV está en el canal de vídeo adecuado y que puedes ver la interfaz de la consola Xbox en la pantalla del televisor.

R: Comprueba que el cable esté bien conectado a la consola Xbox.

R: Comprueba que el cable esté bien conectado al mando de cable optimizado PowerA.

P: ¿El mando está conectado pero no funciona?

R: Comprueba que estés usando el mando del jugador n.º 1.

Puedes consultar la resolución de otros problemas en la guía de usuario de la consola Xbox.

ADVERTENCIA SOBRE LE SIONES CAUSADAS POR MOVIMIENTOS

Tras varias horas de juego, puedes empezar a sentir dolor en los músculos, las articulaciones, la piel o bien notar los ojos cansados. Sigue estas instrucciones para evitar problemas como tendinitis, síndrome del túnel carpiano, irritación cutánea o fatiga visual:

- Evita jugar en exceso. Descansa entre 10 y 15 minutos por cada hora de juego, aunque creas que no lo necesitas. Los padres deben supervisar a sus hijos para asegurarse de que juegan correctamente.
- Si se te cansan o te duelen las manos, las muñecas, los brazos o los ojos mientras estás jugando, o sientes síntomas como hormigueo, entumecimiento, escozor o rigidez, deja de jugar y descansa durante varias horas antes de retomar el juego.

- Si persisten dichos síntomas o sientes otras molestias mientras juegas o justo después, deja de jugar y consulta a tu médico.

FABRICADO POR

ACCO Brands USA LLC
4 Corporate Way, Lake Zurich, IL 60047
ACCOBRANDS.COM | **POWERA.COM**
HECHO EN CHINA

SERVICIO DE ATENCIÓN AL CLIENTE

Si necesitas ayuda con tus accesorios originales de PowerA, visita **PowerA.com/Support**.

GARANTÍA

Garantía limitada de dos años. Visita **PowerA.com** para obtener más información.

SÍMBOLOS DE APLICACIÓN REGIONAL

Más información disponible buscando en la web de cada nombre de símbolo.

El símbolo **WEEE** (Residuos de equipos eléctricos y electrónicos) exige que las pilas y baterías se desechen de forma separada de otros residuos domésticos según las normativas locales. Ponte en contacto con el ayuntamiento, los servicios de recogida de residuos o el establecimiento de compra para obtener información al respecto.

La marca **CE** es una declaración del fabricante de que el producto cumple con las directivas y la normativa europea en materia de salud, seguridad y protección del medio ambiente.

UKCA (La marca de evaluación de conformidad del Reino Unido) es una declaración del fabricante de que el producto cumple con la normativa del Reino Unido en materia de salud, seguridad y protección del medio ambiente.

La **marca de cumplimiento de la normativa** es una indicación visible del cumplimiento del producto con todas las disposiciones regulatorias aplicables de ACMA (Autoridad Australiana de Comunicaciones y Medios de Información), incluidos todos los requisitos técnicos y de conservación de registros relacionados con la seguridad eléctrica o la compatibilidad electromagnética (CEM).

INFORMACIÓN LEGAL ADICIONAL

© 2021 ACCO Brands USA LLC. PowerA y el logotipo de PowerA son marcas comerciales de ACCO Brands Corporation. Microsoft, Xbox, Xbox “Sphere” Design, Xbox Series X|S, Xbox One y Windows son marcas comerciales del grupo de empresas Microsoft. Todas las demás marcas comerciales son propiedad de sus respectivos dueños.

DECLARACIÓN DE CONFORMIDAD

Por la presente, ACCO Brands USA LLC en 4 Corporate Way, Lake Zurich, IL 60047 EE. UU., declara que el mando con cable cumple con la Directiva 2014/30/UE. El texto completo de la Declaración de conformidad de la UE está disponible en la siguiente dirección de Internet: **PowerA.com/compliance**

GERMAN

INHALT

- Optimierter kabelgebundener Controller für Xbox
- 3 m langes abnehmbares USB-Kabel

- Benutzerhandbuch

Einrichtung

1. Stecken Sie das 3 m lange USB-Kabel in einen beliebigen freien USB-Anschluss der ausgeschalteten Xbox -Konsole ein. Verbinden Sie das andere Ende mit dem USB-Anschluss an Ihrem optimierten kabelgebundenen PowerA-Controller. Drücken Sie die Xbox-Taste so lange, bis sich die Konsole einschaltet. Die LED-Verbindungsanzeige des Controllers leuchtet auf und zeigt damit an, dass der Controller angeschlossen ist.

2. Stecken Sie das 3 m lange USB-Kabel in einen beliebigen freien USB-Anschluss der angeschalteten Xbox-Konsole ein. Verbinden Sie das andere Ende mit dem USB-Anschluss an Ihrem optimierten kabelgebundenen PowerA-Controller. Die LED-Verbindungsanzeige des Controllers leuchtet auf und zeigt damit an, dass der Controller angeschlossen ist.

HINWEIS: Anleitungen zur Spieler- und Controller-Zuordnung sind in der offiziellen Xbox-Bedienungsanleitung zu finden.

BELEGUNG DER TASTEN FÜR ERWEITERTE SPIELFUNKTIONEN

1. Drücken Sie die Programmtaste auf der Rückseite des Controllers. Die LED-Verbindungsanzeige blinkt, was anzeigt, dass sich der Controller im Belegungsmodus befindet.

2. Drücken Sie eine der folgenden Tasten (A/B/X/Y/LB/RB/LT/RT/Inker Stick gedrückt/rechter Stick gedrückt/Steuerkreuz), um eine Neuebelegung vorzunehmen. Drücken Sie dann die Taste für erweiterte Spielfunktionen (AGR oder AGL), die Sie neu belegen möchten. Die LED-Verbindungsanzeige hört auf zu blinken, was anzeigt, dass die Belegung der Taste für erweiterte Spielfunktionen abgeschlossen ist.

3. Wiederholen Sie diese Schritte für die verbleibende Taste für erweiterte Spielfunktionen.

HINWEIS: Die Belegungen der Tasten für erweiterte Spielfunktionen bleiben auch nach Trennung vom Stromanschluss im Speicher.

VERWENDUNG DER FREIGABETASTE

Details zu Funktionen und Merkmalen der Freigabetaste finden Sie in der Xbox-Dokumentation.

VERWENDUNG DES HEADSET-RÄDCHENS

Wenn Sie die 3,5-mm-Buchse Ihres Headsets an den Controller anschließen, wird das Rädchen aktiviert. Die LED leuchtet rot, um anzuzeigen, dass der Chat stummgeschaltet ist. Drücken Sie das Rädchen, um den Chat stummzuschalten oder die Stummschaltung aufzuheben.Um die Lautstärke anzupassen, tippen Sie links oder rechts, um die Lautstärke schrittweise anzupassen, oder halten Sie die linke oder rechte Seite gedrückt, um die Lautstärke vollständig nach oben oder unten anzupassen.

HINWEIS: Audio-Steuerelemente in den Xbox-Einstellungen haben erste Priorität, gefolgt vom Headset-Rädchen und schließlich den Audio- oder Stummschaltungs-Steuerelementen am Headset. Weitere Details finden Sie in der Dokumentation zu Ihrer Xbox und Ihrem Headset.”

ZURÜCKSETZEN DER TASTEN FÜR ERWEITERTE SPIELFUNKTIONEN

1. Halten Sie die Belegungstaste zwei Sekunden lang gedrückt. Die LED-Verbindungsanzeige blinkt langsam, was anzeigt, dass sich der Controller im Belegungsmodus befindet.

2. Drücken Sie die zuvor zugewiesene Taste und die Funktion wird gelöscht.

FEHLERBEHEBUNG

Die aktuelle Liste häufig gestellter Fragen finden Sie unter **PowerA.com/support**.

F: Der Controller stellt keine Verbindung zur Xbox-Konsole her.

A: Vergewissern Sie sich, dass Ihre Xbox-Konsole eingeschaltet ist.

A: Vergewissern Sie sich, dass Ihr Fernseher auf den richtigen Videokanal eingestellt ist und Sie das Menü der Xbox-Konsole auf Ihrem Fernseher sehen können.

A: Vergewissern Sie sich, dass das Kabel richtig an die Xbox-Konsole angeschlossen ist.

A: Vergewissern Sie sich, dass das Kabel richtig an Ihren optimierten kabelgebundenen PowerA-Controller angeschlossen ist.

F: Der Controller ist angeschlossen, funktioniert aber nicht.

A: Vergewissern Sie sich, dass Sie den Controller von Spieler Nr. 1 verwenden.

Weitere Hinweise zur Fehlerbehebung finden Sie in der Bedienungsanleitung der Xbox-Konsole.

WARNHINWEIS ZUR BEWEGUNGSBELASTUNG

Längeres Videospielen kann zu schmerzenden Muskeln, Gelenken, Hautf lächen oder Augen führen. Folgen Sie diesen Anweisungen, um Probleme wie Sehnenentzündungen, Karpaltunnelsyndrom, Hautreizungen oder Augenüberanstrengung zu vermeiden:

- Übermäßig langes Spielen vermeiden. Nach jeder Stunde Spielzeit sollte unbedingt eine 10 bis 15 Minuten lange Pause eingelegt werden. Eltern sollten ihre Kinder beaufsichtigen, um ein angemessenes Spielverhalten sicherzustellen.

- Wenn während des Spielens Ihre Hände, Handgelenke, Arme oder Augen müde werden oder schmerzen oder wenn Symptome wie Kribbeln, ein taubes oder brennendes Gefühl oder Steifheit auftreten, muss vor dem Weiterspielen eine mehrstündige Pause eingelegt werden.

- Sollten weiterhin irgendwelche der oben genannten Symptome oder sonstige Beschwerden während oder nach dem Spielen auftreten, sollte ein Arzt aufgesucht werden.

HERGESTELLT VON

ACCO Brands USA LLC
4 Corporate Way, Lake Zurich, IL 60047
ACCOBRANDS.COM | **POWERA.COM**
IN CHINA HERGESTELLT

KUNDENDIENST

Hilfe zu Ihrem PowerA-Originalzubehör erhalten Sie im Hilfebereich von **PowerA.com/Support**.

GARANTIE

Eingeschränkte 2-Jahre-Garantie. Details finden Sie auf **PowerA.com**.

ZUSÄTZLICHE RECHTLICHE HINWEISE

© 2021 ACCO Brands USA LLC. PowerA und PowerA Logo sind Marken der ACCO Brands Corporation. Microsoft, Xbox, Xbox “Sphere” -Design, Xbox Series X|S, Xbox One und Windows sind Marken der Microsoft-Unternehmensgruppe. Alle anderen Marken sind Eigentum ihrer jeweiligen Inhaber.

SYMBOLE FÜR REGIONALE KONFORMITÄT

Weitere Informationen erhalten Sie über eine Websuche nach den Namen der einzelnen Symbole.

Das **WEEE-Symbol** (Waste of electrical and electronic equipment - Entsorgung von elektrischen und elektronischen Geräten) erfordert die gesonderte Entsorgung von Akkus gemäß den örtlichen Vorschriften. Wenden Sie sich zur Beratung an Ihre Stadtverwaltung, Ihren Abfallentsorgungsdienst oder Ihren Einzelhändler.

Das **CE-Zeichnung** ist eine Erklärung des Herstellers, dass das Produkt den geltenden europäischen Richtlinien und Vorschriften für Gesundheit, Sicherheit und Umweltschutz entspricht.

Das **UKCA** (GB-Konformitätsbewertungszeichen) ist eine Erklärung des Herstellers, dass das Produkt den geltenden britischen Vorschriften für Gesundheit, Sicherheit und Umweltschutz entspricht.

Das **Regulatory Compliance Mark** (Kennzeichen für die Einhaltung von Vorschriften) zeigt die Einhaltung aller geltenden Vorschriften der Australian Communications and Media Authority (ACMA) an, einschließlich sämtlicher Bestimmungen in Bezug auf Technik und die Aufbewahrung von Unterlagen im Zusammenhang mit der elektrischen Sicherheit und/oder elektromagnetischen Kompatibilität (Electro-Magnetic Compatibility, EMC).

KONFORMITÄTSERKLÄRUNG

Hiermit, ACCO Brands USA LLC bei 4 Corporate Way, Zürichsee, IL 60047 USA, dass der kabelgebundene Controller in Übereinstimmung mit der Richtlinie 2014/30/EU. Der vollständige Text der EU-Konformitätserklärung ist unter der folgenden Internetadresse verfügbar: **PowerA.com/compliance**

ITALIAN

CONTENUTO

- Controller avanzato cablato PowerA per Xbox
- Cavo USB (3 m)
- Manuale d'uso

INSTALLAZIONE

1. Con la consolle Xbox spenta (“OFF”), collegare il cavo USB da 3 m inserendolo in una porta USB libera della