



Customer Service
Service client
Servicio a clientes
Kundendienst
Assistenza clienti
Apoio ao Cliente

PowerA.com/Support

CONTROLLER CHARGING BASE FOR NINTENDO SWITCH™

STATION DE RECHARGE POUR MANETTES NINTENDO SWITCH
BASE DE CARGA DE MANDOS PARA NINTENDO SWITCH

CONTROLLER-LADESTATION FÜR NINTENDO SWITCH
BASE DI RICARICA PER CONTROLLER PER NINTENDO SWITCH

BASE DE CARREGAMENTO DE COMANDOS PARA A NINTENDO SWITCH

USER MANUAL Manuel de l'utilisateur | Manual de usuario | Bedienungsanleitung
Manuale per l'uso | Manual do usuário

TWO-YEAR LIMITED WARRANTY

For warranty details or support with your authentic PowerA accessories, please visit PowerA.com/Support.

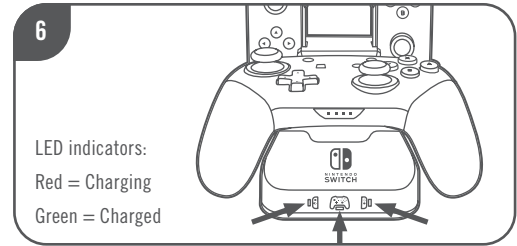
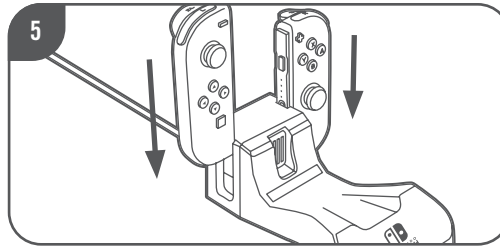
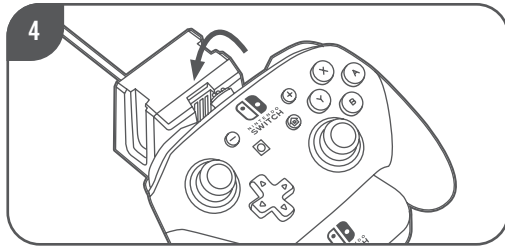
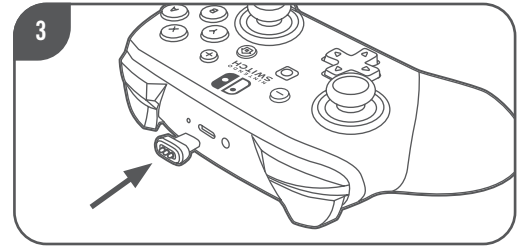
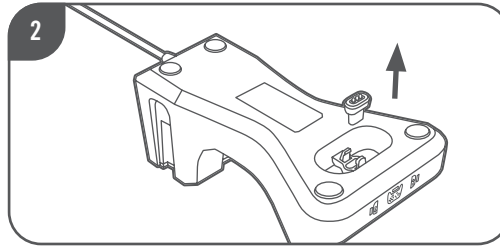
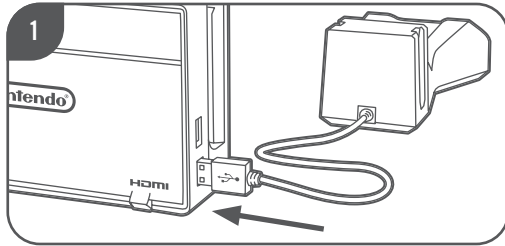
Garantie limitée de deux ans Pour plus de détails sur la garantie ou pour obtenir une assistance pour vos accessoires PowerA d'origine, veuillez consulter le site PowerA.com/Support.

Garantía limitada de dos años Si quieres más información sobre la garantía o necesitas ayuda con tus accesorios originales de PowerA, visita PowerA.com/Support.

Beschränkte 2-Jahre-Garantie Informationen zur Garantie oder Unterstützung zu Ihrem PowerA-Originalzubehör finden Sie unter PowerA.com/Support.

Garanzia limitata di due anni Per i dettagli sulla garanzia o per richiedere assistenza per i tuoi accessori PowerA autentici, visita la pagina PowerA.com/Support.

Garantia limitada de dois anos Para mais informações sobre a garantia ou os acessórios originais da PowerA, visita PowerA.com/Support.



ENGLISH

CONTENTS

- Controller Charging Base
- USB-C Charging Adapter
- User Manual

SETUP

1. Plug the USB cable of the Controller Charging Base into an available USB port on the Nintendo Switch dock.
2. Locate the USB-C Charging Adapter from the storage compartment on the bottom of the Controller Charging Base.
3. Plug the USB-C Charging Adapter into the USB-C port of the Nintendo Pro Controller or PowerA Wireless Controller for Nintendo Switch.
4. Place the wireless controller onto the Controller Charging Base, ensuring that the USB-C Charging Adapter connects with the charging bar of the Controller Charging Base.
5. Slide the Joy-Con™ controllers all the way down onto the Joy-Con channels of the Controller Charging Base.
6. LED indicators on the front of the Controller Charging Base indicate the charging status. A red LED indicates charging, while a green LED indicates a full charge.
7. Once charged, lift the controller off the Controller Charging Base when you are ready to play!

TROUBLESHOOTING

For current FAQs, visit PowerA.com/Support

Q: Why are my wireless controllers not charging?

A: Confirm the USB cable of the Controller Charging Base is fully plugged into a USB port on the Nintendo Switch dock.

Confirm the USB-C Charging Adapter is fully plugged into the wireless controller.

Confirm the Nintendo Switch dock is connected and powered via the Nintendo Switch AC Adapter.

Try reconnecting the Controller Charging Base to the Nintendo Switch dock.

Try reconnecting the wireless controller to the Controller Charging Base.

Q: Why are my Joy-Con controllers not charging?

A: Confirm the USB cable of the Controller Charging Base is fully plugged into a USB port on the Nintendo Switch dock.

Confirm the Nintendo Switch dock is connected and powered via the Nintendo Switch AC Adapter.

Confirm the Joy-Con controllers are pressed down all the way.

Try reconnecting the Controller Charging Base to the Nintendo Switch dock.

Try reconnecting the Joy-Con controller(s) to the Controller Charging Base.

CONTROLLER CHARGING BASE

INPUT VOLTAGE (X, V)	5V MAX
INPUT CURRENT (X.X, A)	0.5A MAX
OUTPUT VOLTAGE (X.X, V)	5V MAX
OUTPUT CURRENT (X.X, A)	0.5A MAX

FCC STATEMENT

This device complies with Part 15 of the FCC Rules. Operation is subject to the following two conditions:

1. This device may not cause harmful interference, and
2. This device must accept any interference received, including interference that may cause undesired operation.

WARNING: Changes or modifications to this unit not expressly approved by the party responsible for compliance could void the user's authority to operate the equipment.

CAN ICES-003(B)/NMB-003(B)

This device contains licence-exempt transmitter(s)/receiver(s) that comply with Innovation, Science and Economic Development Canada's licence-exempt RSS(s).

Operation is subject to the following two conditions:

1. This device may not cause interference;
2. This device must accept any interference, including interference that may cause undesired operation of the device.

MANUFACTURED FOR

ACCO Brands USA LLC
4 Corporate Drive, Lake Zurich, IL 60047

ACCOBRANDS.com | POWERA.com

MADE IN CHINA

CONTACT/SUPPORT

For support with your authentic PowerA accessories, please visit PowerA.com/Support.

WARRANTY

2-Year Limited Warranty:
Visit PowerA.com/Support for details.

AUSTRALIAN WARRANTY STATEMENT

This product comes with guarantees that cannot be excluded under the Australian Consumer Law. You are entitled to a replacement or refund for a major failure and for compensation for any other reasonably foreseeable loss or damage. You are also entitled to have the goods repaired or replaced if the goods fail to be of acceptable quality and the failure does not amount to a major failure. If purchased within Australia or New Zealand, this product comes with a one-year warranty from date of purchase. Defects in the product must have appeared within one year from date of purchase, in order to claim the warranty. All warranty claims must be facilitated back through the retailer of purchase in accordance with the retailer's return policies and procedures. Any expenses incurred, as a result of returning the product to the retailer of purchase are the full responsibility of the consumer.

AU WHOLESALE DISTRIBUTOR

Level 2, 2 Darling Street
South Yarra, Australia VIC 3141
bluemouth.com.au
Email: support@bluemouth.com.au
+61 (3) 9867 2666

ADDITIONAL LEGAL

© 2022 ACCO Brands USA LLC. PowerA and the PowerA Logo are trademarks of ACCO Brands Corporation. Nintendo Switch is a trademark of Nintendo. Licensed by Nintendo.

REGIONAL COMPLIANCE SYMBOLS

More information available via web-search of each symbol name.



Waste Electrical and Electronic Equipment (WEEE): Electrical and electronic devices contain materials and substances that can have damaging effects on human health and the environment. This symbol indicates that this device must not be treated as unsorted municipal waste but must be collected separately. Dispose of the device via a collection point for the recycling of waste electrical and electronic equipment within the EU, UK and in other European countries that operate separate collection systems for waste electrical and electronic equipment. By disposing of the device in the proper manner, you help to avoid possible hazards for the environment and public health that could otherwise be caused by improper treatment of waste equipment. The recycling of materials contributes to the conservation of natural resources.



Conformit Europene aka European Conformity (CE): A declaration from the manufacturer that the product meets applicable European Directives and Regulations for health, safety, and environmental protection.



UK Conformity Assessment (UKCA): A declaration from the manufacturer that the product meets applicable UK Regulations for health, safety, and environmental protection.



Regulatory Compliance Mark (RCM): A visible indication of a product's compliance with all applicable ACMA (Australian Communications and Media Authority) regulatory arrangements, including all technical and record keeping requirements regarding the electrical safety and/or electromagnetic compatibility (EMC).

FRANCAIS

CONTENU

- Station de recharge pour manettes
- Adaptateur de charge USB-C
- Manuel de l'utilisateur

INSTALLATION

1. Branchez le câble USB de la station de recharge pour manettes à un port USB disponible sur la station d'accueil de la Nintendo Switch.
2. Repérez l'adaptateur de charge USB-C du compartiment de stockage sous la station de recharge pour manettes.
3. Branchez l'adaptateur de charge USB-C au port USB-C de la manette Nintendo Pro ou de la manette sans fil PowerA pour Nintendo Switch.
4. Positionnez la manette sans fil dans la station de recharge en vous assurant que l'adaptateur de recharge USB-C est bien branché à la barre de recharge de la station de recharge pour manettes.
5. Faites coulisser les Joy-Con jusqu'en bas des emplacements prévus à cet effet sur la station de recharge pour manettes.
6. Des voyants LED sur le devant de la station de recharge indiquent le statut de la charge. Une LED rouge indique que la recharge est en cours, tandis qu'une LED verte indique que la recharge est terminée.
7. Une fois la recharge terminée, faites glisser la manette vers le haut pour la retirer de la station de recharge lorsque vous souhaitez jouer !

RÉSOLUTION DE PROBLÈMES

Pour les questions courantes, rendez-vous sur [PowerA.com/Support](https://www.powera.com/support) pour consulter la FAQ.

Pourquoi mes manettes sans fil ne se rechargent-elles pas ?

- Assurez-vous que le câble USB de la station de recharge pour manettes est bien branché au port USB de la station d'accueil de la Nintendo Switch.
- Assurez-vous que l'adaptateur de charge USB-C est bien branché à la manette sans fil.
- Assurez-vous que la station d'accueil de la Nintendo Switch est reliée et alimentée grâce à l'adaptateur secteur Nintendo Switch.
- Essayez de reconnecter la station de recharge pour manettes à la station d'accueil de la Nintendo Switch.
- Essayez de reconnecter la manette sans fil à la station de recharge pour manettes.

Pourquoi mes Joy-Con ne se rechargent-ils pas ?

- Assurez-vous que le câble USB de la station de recharge pour manettes est bien branché au port USB de la station d'accueil de la Nintendo Switch.
- Assurez-vous que la station d'accueil de la Nintendo Switch est reliée et alimentée grâce à l'adaptateur secteur Nintendo Switch.
- Assurez-vous que les Joy-Con sont bien enfoncés jusqu'en bas.
- Essayez de reconnecter la station de recharge pour manettes à la station d'accueil de la Nintendo Switch.
- Essayez de reconnecter le ou les Joy-Con à la station de recharge pour manettes.

STATION DE RECHARGE POUR MANETTES	
TENSION À L'ENTRÉE (X, V)	5V MAX
INTENSITÉ À L'ENTRÉE (X,X, A)	0,5A MAX
TENSION À LA SORTIE (X,X, V)	5V MAX
INTENSITÉ À LA SORTIE (X,X, A)	0,5A MAX

CAN ICES-003(B)/NMB-003(B)

L'émetteur/récepteur exempt de licence contenu dans le présent appareil est conforme aux CNR d'Innovation, Sciences et Développement économique Canada applicables aux appareils radio exempts de licence. L'exploitation est autorisée aux deux conditions suivantes :

1. L'appareil ne doit pas produire de brouillage;
2. L'appareil doit accepter tout brouillage radioélectrique subi, même si le brouillage est susceptible d'en compromettre le fonctionnement.

FABRIQUÉ POUR

ACCO Brands USA LLC
4 Corporate Drive, Lake Zurich, IL 60047

[ACCOBRANDS.com](https://www.accobrands.com) | [POWERA.com](https://www.powera.com)

FABRIQUÉ EN CHINE

SERVICE CLIENTÈLE

Pour obtenir une assistance pour vos accessoires PowerA d'origine, veuillez consulter la rubrique [PowerA.com/Support](https://www.powera.com/support).

GARANTIE

Garantie limitée de deux ans. Consultez le site [PowerA.com/Support](https://www.powera.com/support) pour plus de détails.

INFORMATIONS LÉGALES SUPPLÉMENTAIRES

© 2022 ACCO Brands USA LLC. PowerA et le logo PowerA sont des marques commerciales d'ACCO Brands Corporation. Nintendo Switch est une marque commerciale de Nintendo. Licencié par Nintendo.

SYMBOLES DE CONFORMITÉ RÉGIONALE

De plus amples informations sont disponibles en recherchant chaque nom de symbole.



Déchets d'équipements électriques et électroniques (DEEE): Les appareils électriques et électroniques contiennent des matériaux et des substances qui peuvent avoir des effets néfastes sur la santé humaine et l'environnement. Ce symbole indique que cet appareil ne doit pas être traité comme un déchet municipal non trié, mais doit être collecté séparément. Éliminez l'appareil via un point de collecte pour le recyclage des déchets d'équipements électriques et électroniques dans l'UE, au Royaume-Uni et dans d'autres pays européens qui exploitent des systèmes de collecte séparés pour les déchets d'équipements électriques et électroniques. En éliminant l'appareil de manière appropriée, vous contribuez à éviter les risques potentiels pour l'environnement et la santé publique qui pourraient autrement être causés par un traitement inapproprié des déchets d'équipement. Le recyclage des matériaux contribue à la conservation des ressources naturelles.



Conformité Européenne (CE): Une déclaration du fabricant selon laquelle le produit est conforme aux réglementations et directives européennes applicables en matière de santé, de sécurité et de protection de l'environnement.



UK Conformity Assessment (UKCA): Une déclaration du fabricant selon laquelle le produit est conforme aux réglementations britanniques applicables en matière de santé, de sécurité et de protection de l'environnement.



Marque de Conformité Règlementaire (RCM): Une indication visible de la conformité d'un produit avec toutes les dispositions applicables de l'ACMA (Australian Communications and Media Authority), notamment les exigences techniques et celles en matière de tenue de registres concernant la sécurité électrique et/ou la compatibilité électromagnétique (EMC).

ESPAÑOL

CONTENIDO

- Base de carga para mando
- Adaptador de carga USB-C
- Manual de usuario

CONFIGURACIÓN

1. Enchufa el cable USB de la base de carga del mando en un puerto USB disponible en el dock de Nintendo Switch.
2. Localiza el adaptador de carga USB-C del compartimento de almacenamiento en la parte inferior de la base de carga del mando.
3. Enchufa el adaptador de carga USB-C en el puerto USB-C del mando Nintendo Pro o del mando inalámbrico PowerA para Nintendo Switch.
4. Coloca el mando inalámbrico en la base de carga para mandos, asegurándote de que el adaptador de carga USB-C se conecta con la barra de carga de la base de carga para mandos.
5. Desliza los mandos Joy-Con hasta el fondo en los canales Joy-Con de la base de carga del mando.
6. Los indicadores LED de la parte frontal de la base de carga para mandos indican el estado de la carga. Un LED rojo indica que se está cargando, mientras que un LED verde indica que se ha completado la carga.
7. Una vez cargado, retira el mando de la base de carga cuando estés listo para jugar.

SOLUCIÓN DE PROBLEMAS

Para consultar las preguntas más frecuentes, visita [PowerA.com/Support](https://www.powera.com/support).

¿Por qué no se cargan mis mandos inalámbricos?

- Confirma que el cable USB de la base de carga para mandos está correctamente conectado a un puerto USB de la base de Nintendo Switch.
- Confirma que el adaptador de carga USB-C está correctamente conectado al mando inalámbrico.
- Confirma que la base de carga de Nintendo Switch está conectada y alimentada a través del adaptador de CA de Nintendo Switch.
- Intenta volver a conectar la base de carga del mando a la base de Nintendo Switch.
- Intenta volver a conectar el mando inalámbrico a la base de carga del mando.

¿Por qué no se cargan los Joy-Con?

- Confirma que el cable USB de la base de carga para mandos está correctamente conectado a un puerto USB de la base de Nintendo Switch.
- Confirma que la base de carga de Nintendo Switch está conectada y alimentada a través del adaptador de CA de Nintendo Switch.
- Confirma que los mandos Joy-Con se han introducido hasta el fondo.
- Intenta volver a conectar la base de carga del mando a la base de Nintendo Switch.
- Intenta volver a conectar los mandos Joy-Con a la base de carga para mandos.

BASE DE CARGA PARA MANDO	
VOLTAJE DE ENTRADA (X, V)	5V MAX
CORRIENTE DE ENTRADA (X,X, A)	0,5A MAX
TENSIÓN DE SALIDA (X,X, V)	5V MAX
CORRIENTE DE SALIDA (X,X, A)	0,5A MAX

FABRICADO PARA

ACCO Brands USA LLC

4 Corporate Drive, Lake Zurich, IL 60047

ACCOBRANDS.com | POWERA.com

HECHO EN CHINA

SERVICIO DE ATENCIÓN AL CLIENTE

Si necesitas ayuda con tus accesorios originales de PowerA, visita [PowerA.com/Support](https://www.PowerA.com/Support).

GARANTÍA

Garantía limitada de dos años. Visita [PowerA.com/Support](https://www.PowerA.com/Support) para obtener más información.

INFORMACIÓN LEGAL ADICIONAL

© 2022 ACCO Brands USA LLC. PowerA y el logotipo de PowerA son marcas comerciales de ACCO Brands Corporation. Nintendo Switch es una marca comercial de Nintendo. Con licencia de Nintendo.

SÍMBOLOS DE APLICACIÓN REGIONAL

Más información disponible buscando en la web de cada nombre de símbolo.



Residuos de aparatos eléctricos y electrónicos (WEEE): Las baterías y los dispositivos eléctricos y electrónicos contienen materiales y sustancias que pueden tener efectos nocivos para la salud de las personas y el medio ambiente. Este símbolo indica que este dispositivo no debe tratarse como un residuo urbano sin clasificar, sino que se lo debe recoger por separado. Deseche el dispositivo a través de un punto de recolección para el reciclaje de baterías, equipos eléctricos y electrónicos de desecho dentro de la UE, el Reino Unido y en otros países europeos que operan sistemas de recolección separados para equipos electrónicos y eléctricos de desecho. Al desechar baterías y dispositivos de la manera adecuada, ayuda a evitar posibles peligros para el medio ambiente y la salud pública que de otro modo podría causar el tratamiento inadecuado de los equipos eliminados. El reciclaje de materiales contribuye a la conservación de los recursos naturales.



Conformidad Europea (CE): Una declaración del fabricante de que el producto cumple con las directivas y la normativa europea en materia de salud, seguridad y protección del medio ambiente.



Conformidad Evaluada del Reino Unido (UKCA): Una declaración del fabricante de que el producto cumple con la normativa del Reino Unido en materia de salud, seguridad y protección del medio ambiente.



La Marca de Cumplimiento de la Normativa (RCM): Una indicación visible del cumplimiento del producto con todas las disposiciones regulatorias aplicables de ACMA (Autoridad Australiana de Comunicaciones y Medios de Información), incluidos todos los requisitos técnicos y de conservación de registros relacionados con la seguridad eléctrica o la compatibilidad electromagnética (CEM).

DEUTSCH

INHALT

- Controller-Ladestation
- USB-C-Ladeadapter
- Bedienungsanleitung

EINRICHTEN

1. Verbinde das USB-Kabel der Controller-Ladestation mit einem freien USB-Anschluss der Nintendo-Switch-Dockingstation.
2. Platziere den USB-C-Ladeadapter aus der Aufbewahrungsbox unten an der Controller-Ladestation.
3. Verbinde den USB-C-Ladeadapter mit dem USB-C-Anschluss des Nintendo-Pro-Controllers für Nintendo Switch.
4. Lege den kabellosen Controller auf die Controller-Ladestation und stelle dabei sicher, dass sich der USB-Ladeadapter mit der Ladeelektrode der Controller-Ladestation verbindet.
5. Schiebe die Joy-Con-Controller so tief wie möglich in die Joy-Con-Kanäle der Controller-Ladestation.
6. LED-Anzeigelichter an der Vorderseite der Controller-Ladestation zeigen den Aufladestatus an. Ein rotes LED-Licht bedeutet, dass der Ladevorgang läuft, ein grünes LED-Licht zeigt, dass das Laden abgeschlossen ist.
7. Nimm den Controller von der Controller-Ladestation, wenn er aufgeladen ist und du zum Spielen bereit bist!

FEHLERBEHEBUNG

Die aktuellen „häufig gestellten Fragen“ findest du auf [PowerA.com/Support](https://www.PowerA.com/Support).

Warum laden sich meine kabellosen Controller nicht auf?

- Stelle sicher, dass das USB-Kabel der Controller-Ladestation richtig in den USB-Anschluss der Nintendo-Switch-Dockingstation eingesteckt ist.
- Stelle sicher, dass der USB-Ladeadapter korrekt mit dem kabellosen Controller verbunden ist.
- Stelle sicher, dass die Nintendo-Switch-Dockingstation mit dem Nintendo-Switch-Wechselstromadapter verbunden ist und mit Strom versorgt wird.
- Versuche es damit, die Controller-Ladestation erneut mit der Nintendo-Switch-Dockingstation zu verbinden.
- Versuche es damit, den kabellosen Controller erneut mit der Controller-Ladestation zu verbinden.

Warum laden sich meine Joy-Con-Controller nicht auf?

- Stelle sicher, dass das USB-Kabel der Controller-Ladestation richtig in den USB-Anschluss der Nintendo-Switch-Dockingstation eingesteckt ist.
- Stelle sicher, dass die Nintendo-Switch-Dockingstation mit dem Nintendo-Switch-Wechselstromadapter verbunden ist und mit Strom versorgt wird.
- Stelle sicher, dass die Joy-Con-Controller bis ganz nach unten eingeführt sind.
- Versuche es damit, die Controller-Ladestation erneut mit der Nintendo-Switch-Dockingstation zu verbinden.
- Versuche es damit, den oder die Joy-Con-Controller erneut mit der Controller-Ladestation zu verbinden.

CONTROLLER-LADESTATION	
EINGANGSSPANNUNG (X, V)	5V MAX
EINGANGSSTROM (X,X, A)	0,5A MAX
AUSGANGSSPANNUNG (X,X, V)	5V MAX
AUSGANGSSTROM (X,X, A)	0,5A MAX

HERGESTELLT FÜR

ACCO Brands USA LLC

4 Corporate Drive, Lake Zurich, IL 60047

ACCOBRANDS.com | POWERA.com

IN CHINA HERGESTELLT

KUNDENDIENST

Hilfe zu Ihrem PowerA-Originalzubehör erhalten Sie im Hilfebereich von [PowerA.com/Support](https://www.PowerA.com/Support).

GARANTIE

Eingeschränkte 2-Jahre-Garantie. Details finden Sie auf [PowerA.com/Support](https://www.PowerA.com/Support).

ZUSÄTZLICHE RECHTLICHE HINWEISE

© 2022 ACCO Brands USA LLC. PowerA und PowerA Logo sind Marken der ACCO Brands Corporation. Nintendo Switch ist eine Marke von Nintendo. Lizenziert von Nintendo.

SYMBOLE FÜR REGIONALE KONFORMITÄT

Weitere Informationen erhalten Sie über eine Websuche nach den Namen der einzelnen Symbole.



Elektro- und Elektronik-Altgeräte (WEEE): Elektrische und elektronische Geräte enthalten Materialien und Substanzen, die schädliche Auswirkungen auf die menschliche Gesundheit und die Umwelt haben können. Dieses Symbol zeigt an, dass dieses Gerät nicht als unsortierter kommunaler Abfall behandelt werden darf, sondern separat gesammelt werden muss. Entsorgen Sie das Gerät über eine Sammelstelle für das Recycling von Elektro- und Elektronik-Altgeräten innerhalb der EU, des Vereinigten Königreichs und in anderen europäischen Ländern, die getrennte Sammelsysteme für Elektro- und Elektronik-Altgeräte betreiben. Durch die ordnungsgemäße Entsorgung des Geräts tragen Sie dazu bei, mögliche Gefahren für die Umwelt und die öffentliche Gesundheit zu vermeiden, die andernfalls durch die unsachgemäße Behandlung von Altgeräten verursacht werden könnten. Das Recycling von Materialien trägt zur Schonung der natürlichen Ressourcen bei.



CE-Kennzeichnung (CE): Eine Erklärung des Herstellers, dass das Produkt den geltenden europäischen Richtlinien und Vorschriften für Gesundheit, Sicherheit und Umweltschutz entspricht..



GB-Konformitätsbewertungszeichen (UKCA): Eine Erklärung des Herstellers, dass das Produkt den geltenden britischen Vorschriften für Gesundheit, Sicherheit und Umweltschutz entspricht..



Kennzeichen für die Einhaltung von Vorschriften (RCM): Zeigt die Einhaltung aller geltenden Vorschriften der Australian Communications and Media Authority (ACMA) an, einschließlich sämtlicher Bestimmungen in Bezug auf Technik und die Aufbewahrung von Unterlagen im Zusammenhang mit der elektrischen Sicherheit und/oder elektromagnetischen Kompatibilität (Electro-Magnetic Compatibility, EMC).

ITALIANO

CONTENUTO

- Base di ricarica per controller
- Adattatore di ricarica USB-C
- Manuale per l'uso

CONFIGURAZIONE

1. Collega il cavo USB della base di ricarica per controller a una porta USB disponibile sul dock di Nintendo Switch.
2. Individua l'adattatore di ricarica USB-C dal vano contenitore nella parte inferiore della base di ricarica per controller.
3. Collega l'adattatore di ricarica USB-C alla porta USB-C del Nintendo Pro Controller o del controller wireless PowerA per Nintendo Switch.
4. Posiziona il controller wireless sul base di ricarica per controller, assicurandoti che l'adattatore di ricarica USB-C si colleghi alla barra di ricarica della base di ricarica.
5. Fai scorrere i controller Joy-Con fino in fondo lungo le scanalature per Joy-Con della base di ricarica.
6. Gli indicatori LED sulla parte anteriore della base di ricarica per controller indicano lo stato di carica. Un LED rosso indica una carica in corso, mentre un LED verde indica una carica completa.
7. Una volta caricato, solleva il controller dalla base di ricarica quando sei pronto per giocare!

RISOLUZIONE DEI PROBLEMI

Per le domande più frequenti, visita [PowerA.com/Support](https://www.PowerA.com/Support).

Perché i miei controller wireless non si caricano?

- Verifica che il cavo USB della base di ricarica per controller sia completamente collegato a una porta USB sul dock di Nintendo Switch.
- Verifica che l'adattatore di ricarica USB-C sia completamente collegato al controller wireless.
- Verifica che il dock per Nintendo Switch sia collegato e alimentato tramite l'adattatore CA per Nintendo Switch.
- Prova a ricollegare la base di ricarica per controller al dock di Nintendo Switch.

- Prova a ricollegare il controller wireless alla base di ricarica per controller.

Perché i miei controller Joy-Con non si caricano?

- Verifica che il cavo USB della base di ricarica per controller sia completamente collegato a una porta USB sul dock di Nintendo Switch.
- Verifica che il dock per Nintendo Switch sia collegato e alimentato tramite l'adattatore CA per Nintendo Switch.
- Verifica che i controller Joy-Con siano premuti fino in fondo.
- Prova a ricollegare la base di ricarica per controller al dock di Nintendo Switch.
- Prova a ricollegare i controller Joy-Con alla base di ricarica per controller.

BASE DI RICARICA PER CONTROLLER	
TENSIONE DI INGRESSO (X, V)	5V MAX
CORRENTE IN INGRESSO (X,X, A)	0,5A MAX
TENSIONE DI USCITA (X,X, V)	5V MAX
CORRENTE IN USCITA (X,X, A)	0,5A MAX

FABBRICATO PER

ACCO Brands USA LLC
4 Corporate Drive, Lake Zurich, IL 60047

ACCOBRANDS.com | POWERA.com

FATTO IN CHINA

SERVIZIO CLIENTI

Per richiedere assistenza per i tuoi accessori PowerA autentici, visita la pagina PowerA.com/Support.

GARANZIA

Garanzia limitata di due anni. Per ulteriori informazioni, visita PowerA.com/Support.

INFORMAZIONI LEGALI


© 2022 ACCO Brands USA LLC. PowerA e il logo PowerA sono marchi di ACCO Brands Corporation. Nintendo Switch è un marchio di Nintendo. Concesso in licenza da Nintendo.

Simboli di Conformità Locali

Per ulteriori informazioni, cerca sul Web il nome di ciascun simbolo.

 Rifiuti di apparecchiature elettriche ed elettroniche (RAEE): I dispositivi elettrici ed elettronici contengono materiali e sostanze che possono avere effetti dannosi per la salute umana e per l'ambiente. Questo simbolo indica che questo dispositivo non deve essere trattato come rifiuto urbano indifferenziato ma deve essere raccolto separatamente. Smaltire il dispositivo tramite un punto di raccolta per il riciclaggio dei rifiuti di apparecchiature elettriche ed elettroniche all'interno dell'UE, del Regno Unito e in altri paesi europei che gestiscono sistemi di raccolta differenziata per i rifiuti di apparecchiature elettriche ed elettroniche. Smaltendo il dispositivo in modo corretto, si contribuisce a evitare possibili rischi per l'ambiente e la salute pubblica che potrebbero altrimenti essere causati da un trattamento improprio delle apparecchiature dismesse. Il riciclo dei materiali contribuisce alla conservazione delle risorse naturali.

 Conformità Europea (CE): Una dichiarazione del produttore che il prodotto è conforme alle direttive e ai regolamenti europei applicabili in materia di salute, sicurezza e protezione ambientale.

 Conformità Valutata del Regno Unito (UKCA): Una dichiarazione del produttore che il prodotto è conforme alle normative del Regno Unito applicabili in materia di salute, sicurezza e protezione ambientale.

 Il Marchio di Conformità Normativa (RCM): Garantisce la conformità di un prodotto a tutte le normative ACMA (Australian Communications and Media Authority) applicabili, inclusi tutti i requisiti tecnici e di registrazione relativi alla sicurezza elettrica e/o alla compatibilità elettromagnetica (EMC).

PORTUGUÊS

CONTEÚDO

- Base de carregamento de comandos
- Adaptador de carregamento via USB-C
- Manual do usuário

CONFIGURAÇÃO

1. Ligue o cabo USB da base de carregamento de comandos a uma porta USB disponível na base da Nintendo Switch.
2. Encontre o adaptador de carregamento via USB-C no compartimento de arrumação na parte inferior da base de carregamento de comandos.
3. Ligue o adaptador de carregamento via USB-C à porta USB-C do comando Pro da Nintendo ou do comando sem fios da PowerA para a Nintendo Switch.
4. Coloque o comando sem fios na base de carregamento de comandos, assegurando-se de que o adaptador de carregamento via USB-C se liga à barra de carregamento da base de carregamento de comandos.
5. Deslize os controladores Joy-Con completamente nos canais Joy-Con da base de carregamento de comandos.
6. Os indicadores LED na parte frontal da base de carregamento de comandos indicam o estado de carregamento. Um LED vermelho indica que está a carregar, enquanto que um LED verde indica que a carga está completa.
7. Uma vez carregado, levante o comando da base de carregamento de comandos quando estiver pronto para jogar!

RESOLUÇÃO DE PROBLEMAS

Para consultar as perguntas frequentes atuais, visite PowerA.com/Support.

Porque é que os meus comandos sem fios não estão a carregar?

- Confirme que o cabo USB da base de carregamento de controladores está ligado de forma correta a uma porta USB na base da Nintendo Switch.
- Confirme que o adaptador de carregamento via USB-C está ligado corretamente ao comando sem fios.
- Confirme que a base da Nintendo Switch está ligada à corrente através do adaptador de corrente alternada da Nintendo Switch.
- Tente ligar novamente a base de

carregamento de comandos à base da Nintendo Switch.

- Tente ligar novamente o comando sem fios à base de carregamento de comandos.

Porque é que os meus controladores Joy-Con não estão a carregar?

- Confirme que o cabo USB da base de carregamento de controladores está ligado de forma correta a uma porta USB na base da Nintendo Switch.
- Confirme que a base da Nintendo Switch está ligada à corrente através do adaptador de corrente alternada da Nintendo Switch.
- Confirme que os controladores Joy-Con estão totalmente inseridos nos canais.
- Tente ligar novamente a base de carregamento de controladores à base da Nintendo Switch.
- Tente ligar novamente o(s) comando(s) Joy-Con à base de carregamento de comandos.

BASE DE CARREGAMENTO DE COMANDOS	
VOLTAGEM DE ENTRADA (X, V)	5V MAX
CORRENTE DE ENTRADA (X,X, A)	0,5A MAX
VOLTAGEM DE SAÍDA (X,X, V)	5V MAX
CORRENTE DE SAÍDA (X,X, A)	0,5A MAX

PRODUZIDO PARA

ACCO Brands USA LLC
4 Corporate Drive, Lake Zurich, IL 60047

ACCOBRANDS.com | POWERA.com

FEITO NA CHINA

APOIO AO CLIENTE

Para obter ajuda sobre os acessórios originais da PowerA, visita PowerA.com/Support.

GARANTIA


Garantia limitada de dois anos. Visita PowerA.com/Support para obteres detalhes.


AVISO LEGAL ADICIONAL


© 2022 ACCO Brands USA LLC. PowerA e o logotipo PowerA são marcas comerciais da ACCO Brands Corporation. Nintendo Switch é uma marca comercial da Nintendo. Licenciado pela Nintendo.

SÍMBOLOS DE CONFORMIDADE REGIONAL

Estão disponíveis mais informações através da pesquisa de cada nome de símbolo na Web.

 Resíduos de Equipamentos Elétricos e Eletrónicos (REEE): Os dispositivos elétricos e eletrónicos contêm materiais e substâncias que podem ter efeitos nocivos sobre a saúde humana e o ambiente. Este símbolo indica que este dispositivo não deve ser tratado como lixo municipal não separado, mas que deve ser recolhido separadamente. Elimine o dispositivo através de um ponto de recolha para a reciclagem de resíduos de equipamentos elétricos e eletrónicos na UE, Reino Unido e noutros países europeus que operam sistemas de recolha separada de resíduos de equipamentos elétricos e eletrónicos. Ao eliminar o dispositivo de forma adequada, ajuda a evitar possíveis perigos para o ambiente e para a saúde pública que de outra forma poderiam ser causados por um tratamento inadequado dos resíduos de equipamentos elétricos e eletrónicos. A reciclagem dos materiais contribui para a conservação dos recursos naturais.

 Conformidade Europeia (CE): Uma do fabricante de que o produto cumpre os regulamentos e as diretivas europeias aplicáveis em matéria de saúde, segurança e proteção ambiental.

 Avaliação de Conformidade do Reino Unido (UKCA): Uma declaração do fabricante de que o produto cumpre os regulamentos britânicos aplicáveis em matéria de saúde, segurança e proteção ambiental.

 Marca de Conformidade Regulamentar (RCM): Uma indicação visível da conformidade de um produto com todas as disposições regulamentares aplicáveis da ACMA (Australian Communications and Media Authority), incluindo todos os requisitos técnicos e de manutenção de registos relativos à segurança elétrica e/ou à compatibilidade eletromagnética (EMC).